

100%  
Recycled  
Nylon

# Elevation III

Interface®

## Elevation III

---

### **EN**

#### **A fresh look, less environmental impact**

One of our most loved microtuft carpet tiles just became even more sustainable. Elevation III remains versatile, competitive and practical. You get the same high quality and minimalistic design, now with a refreshed colour palette and using 100% recycled nylon.

### **DE**

#### **Neuer Look – weniger Umweltbelastung**

Eine unserer beliebtesten Microtuft-Teppichfliesen ist ab sofort noch umweltfreundlicher. Elevation III bleibt genauso vielseitig, praktisch und konkurrenzlos wie eh und je. In gewohnt hoher Qualität und minimalistischem Design – dafür in einem erweiterten Farbspektrum und aus 100 % recyceltem Polyamid.



## Elevation III

---

### **FR**

#### **Un nouveau look, moins d'impact sur l'environnement.**

L'une de nos dalles de moquettes microtuft les plus populaires améliore ses performances environnementales. Elevation III reste polyvalente, compétitive et pratique. Vous retrouverez sa haute qualité et son design minimaliste, dans une nouvelle gamme de couleurs et avec une fibre de nylon 100% recyclée.

### **NL**

#### **Een nieuwe look en minder milieubelasting**

Een van onze populairste microtuft producten is nu nog duurzamer. Elevation III is nog steeds veelzijdig, scherp geprijsd en praktisch. Dezelfde kwaliteit en hetzelfde minimalistische patroon, maar met een nieuw kleurenaanbod én gemaakt met garen van 100% gerecycled nylon.



## Elevation III

---

### **ES**

#### **Un look fresco, un menor impacto ambiental**

Uno de nuestros pavimentos modulares textiles Microtuft más querido es ahora aún más sostenible. Elevation III sigue siendo versátil, competitivo y práctico. La misma alta calidad y diseño minimalista, ahora con una paleta de colores frescos y fibra 100% reciclada.

### **SE**

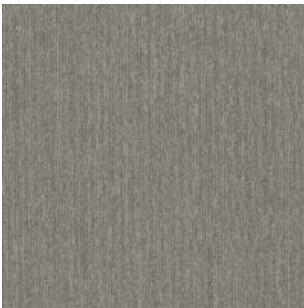
#### **En uppdaterad look, mindre miljöpåverkan.**

En av våra mest uppskattade textilplattor i microtuft har blivit ännu mer hållbar. Elevation III är fortfarande mångsidig och praktisk. Du får samma höga kvalitet och minimalistiska design men med en uppdaterad färgpalett och med 100 % återvunnet garn.



## Elevation III Colourline

---



4199001 COLLETINO



4199002 BROCATELLO



4199003 PALISSANDRA



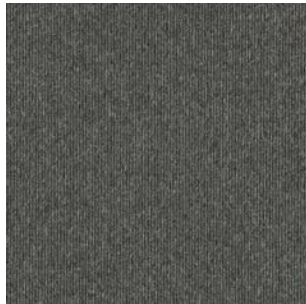
4199004 CIOCCOLATO



4199005 FIOR DI PESCO



4199006 CEPPO DI GRE



4199007 GRIGIO NILO



4199008 PORTORO



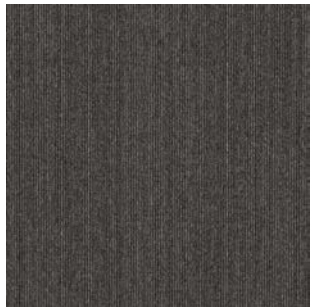
4199009 CARRARA



4199010 JURA



4199011 VALDEORRAS



4199012 NERO MAQUINA





4199013 BOTTICINO



4199014 ROMANO CLASSICO



4199015 CREMA LUNA



4199016 OPALE NATURALE



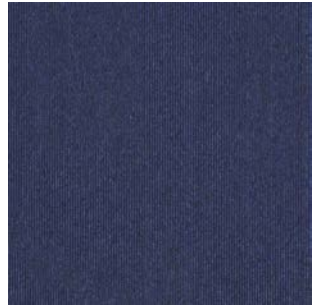
4199017 CIPOLLINO



4199018 AQUA MARINA



4199019 AZURO CIELO



4199020 ZIRCONA

# Technical Specifications

## Product Definition

Konstruktion	Microtuft Patterned Level Loop Pile
Descripción	Gemusterte Microtuft-Schlingenqualität
Description	Moqueta modular bucle de bajo perfil con diseño (Microtuft)
Type	Dalle de moquette Microtuft à velours bouclé
Descrizione	Microtuft bouclé Bouclé microtuft

## Pile Material

Polfasermaterial	100% Recycled Solution Dyed Nylon
Composición Fibra	100% recyceltes Polyamid garngefärbt
Composition	100% Poliamida reciclada tintada en masa
Poolmateriaal	100% Polyamide recyclé teint masse
Fibra	100% Solution Dyed Gerecycled Polyamide 100% Poliamide tinta in massa riciclata

**Pile Yarn Weight** / Poleinsatzgewicht / Peso Fibra / 360 g/m<sup>2</sup> ± 5%

Poids de fibre / Poolinzetgewicht / Peso Felpa

**Total Weight** / Gesamtgewicht / Peso Total / Poids total / 3914 g/m<sup>2</sup> ± 5%

Totaalgewicht / Peso Totale

**Total Thickness** / Gesamtdicke / Espesor Total / 4.6 mm ± 0.5 mm

Epaisseur totale / Totale dikte / Altezza Totale

**Gauge/Ends 10 cm** / Teilung x 10 cm / Galga x10 cm 5/64 – 50.4

Jauge-Rangs par 10 cm / Rijen per 10 cm / Serraggio x 10 cm /

**Tufts per m<sup>2</sup>** / Noppenzahl/m<sup>2</sup> / Puntadas m<sup>2</sup> / Densité du tuft par m<sup>2</sup> / 186,480 ± 5%

Aantal noppen per m<sup>2</sup> / Densità Punti

**Backing Type** / Rückenkonstruktion / Soporte / Graphlex®

Sous-couche / Ruguitvoering / Sottofondo

**Wear Classification** / Beanspruchungsklasse / Clasificación al tráfico / Heavy Contract (EN 1307)

Classement d'usage et de confort / Gebruiksintensiteit / Resistenza all'usura Class 33 / LC1

**Radiant Panel** / Schwerentflammbarkeit / Clasificación Al Fuego / (EN ISO 9239-1)

Classement feu / De Radiant Panel Test / Valutazione delle proprietà ignifughe Euroclass Cfl s1 (EN 13501-1)

**Dimensional Stability** / Dimensionsstabilität / Estabilidad Dimensional / ≤ 0.2% (EN 986)

Stabilité dimensionnelle / Dimensionele stabiliteit / Test Stabilità dimensionale

**Impact Sound Insulation (ΔL<sub>w</sub>)** / Trittschallverbesserungsmaß / 12 dB (EN ISO 10140-3)

Impacto Aislamiento Acústico / Réduction du bruit d'impact /

Contactgeluid absorptie / Isolamento all'impatto acustico

**Rating of Sound Absorption** / Gewichteter Schallabsorptionskoeffizient / α<sub>w</sub> 0.15 (EN ISO 11654)

Clasificación de Absorción de Sonido / Coefficient d'absorption acoustique /

Waarde geluidsabsorptie / Valutazione dell'assorbimento acustico


**Sound Absorption** / Schallabsorptionsgrad / Absorción de Sonido /

Absorption acoustique / Geluidsabsorptie / Assorbimento acustico


<b>125Hz</b>	<b>250Hz</b>	<b>500Hz</b>	<b>1000Hz</b>	<b>2000Hz</b>	<b>4000Hz</b>	(EN ISO 354)
0.02	0.01	0.02	0.14	0.20	0.25	α <sub>s</sub>

**Style** 4199 5m<sup>2</sup> - 20 tiles per box (50 x 50 cm ± 0.2%)

EN 14041




DOP: 1037/12251  
textile floor covering  
EN 1307




Quarter Turn


100%  
Recycled  
Nylon




C1-s1




DS




12 dB




0.15




Install with  
TacTiles



≥7



≥2.4



EMISSIONS DANS L'AIR INTERIEUR  
A+

Interface European Manufacturing BV reserve the right to change or modify specifications. Please see website for latest specifications.

Interface European Manufacturing BV behält sich das Recht vor, Produktspezifikationen zu ändern oder entsprechend anzupassen. Die aktuellsten technischen Spezifikationen finden Sie auf unserer Website.

Interface European Manufacturing BV se reserva el derecho a modificar las especificaciones arriba referenciadas. Por favor, consulta nuestra web para ver las últimas especificaciones.

Interface European Manufacturing BV se réserve la possibilité de modifier les caractéristiques ci-dessus. Les caractéristiques techniques à jour sont consultables sur le site internet.

Interface European Manufacturing BV behoudt zich het recht voor de specificaties te allen tijde aan te passen. Zie de website voor de nieuwste specificaties.

[www.interface.com](http://www.interface.com)



## Carbon Neutral Floors™

Create a climate fit for life. All Interface flooring sold globally is third party verified carbon neutral. See more at [interface.com](http://interface.com)

## Light Values

Product	Colour No	Colour Name	L Value*	Y Value*
<b>Elevation III</b>	4199001	Colletino	49.9	18.3
	4199002	Brocatello	46.4	15.6
	4199003	Palissandra	33.5	7.8
	4199004	Ciocolato	24.5	4.2
	4199005	Fior di Pesco	51.3	19.5
	4199006	Ceppo di Gre	40.0	11.3
	4199007	Grigio Nilo	33.5	7.8
	4199008	Portoro	24.1	4.1
	4199009	Carrara	48.5	17.2
	4199010	Jura	43.9	13.7
	4199011	Valdeorras	29.2	5.9
	4199012	Nero Maquina	28.5	5.6
	4199013	Botticino	55.7	23.6
	4199014	Romano Classico	52.9	20.9
	4199015	Crema Luna	44.8	14.4
	4199016	Opale Naturale	23.9	4.1
	4199017	Cipollino	42.4	12.8
	4199018	Aqua Marina	46.0	15.2
	4199019	Azuro Cielo	32.0	7.1
	4199020	Zircona	25.3	4.5

\* **Light Value:** L Value = L according to CIE L\*a\*b\* colour space, Y Value = Light Reflectance Value according to BS 8493

**Lichtreflexionswerte:** L-Wert = L gemäß CIE L\*a\*b\* Farbspektrum, Y-Wert = Lichtreflexionswert gemäß British Standard BS 8493

**Valores de Reflectancia de Luz:** Valor L = L según CIE L\*a\*b\* espacio de color, Valor Y = Valor de reflectancia de luz según el estándar británico BS 8493

**Valeurs concernant la lumière:** Valeur L = L faisant référence à la méthode CIE L\*a\*b\* pour la couleur, Valeur Y = Valeurs de réflectance de la lumière selon le British Standard BS 8493

**Licht waarden:** L Waarde = L volgens CIE L\*a\*b\*kleurruimte, Y Waarde = Licht Reflectie Waarde volgens BS 8493

**Indici di riflettanza alla luce:** Indice L = L secondo CIE L\*a\*b\* colour space, Indice Y = Indice di riflettanza alla luce secondo la norma BS 8493

We have tried our very best to accurately represent product colours. However, due to the nature of printed materials, colour of actual products may vary slightly. Please request a sample to see actual product colour.

Wir versuchen die Farben so naturgetreu wie möglich wiederzugeben. Farbabweichungen lassen sich jedoch nicht ausschliessen. Bitte fordern Sie ein Muster an, um sich von der tatsächlichen Farbe zu überzeugen.

Hemos intentado representar con la máxima precisión posible los colores del producto. Sin embargo, debido a la naturaleza de los materiales impresos, el color de los productos reales puede variar ligeramente. Por favor, solicita una muestra para ver el color real del producto.

Les couleurs présentées se rapprochent au maximum des coloris réels. Toutefois, les procédés d'impression des matériaux peuvent entraîner une légère variation du coloris. Merci de demander un échantillon pour constater la couleur des produits.

Wij hebben getracht de productkleuren zo goed mogelijk te reproduceren. De kleuren van geprint materiaal kunnen echter altijd enigszins afwijken. Vraag altijd stalenmateriaal aan om de daadwerkelijke kleur te beoordelen.

Vi har gjort vårt bästa för att representera korrekta produktfärger. Emellertid, på grund av typen av tryckt material, kan färgen på faktiska produkter variera något. Beställ gärna ett prov för att se aktuell produktfärg.



## Carbon Neutral Floors™

### Europe, Middle East & Africa

AE	+971 (0)4 8189077
AT	+43 1 8102839
BA	+387 33 522 534
BE	+32 2 475 27 27
BG	+359 2 808 303
BY	+375 17 226 75 14
CH	+41 44 913 68 00
CZ	+42 0 233 087 111
DE	+49 2151 3718 0
DK	+45 33 79 70 55
ES	+34 932 418 750
EG	+(202) 3760 7818
FR	+33 1 58 10 20 20
GR	+30 211 2120820
HR	+385 14 62 30 63
HU	+36 1 349 6545
IE	+353 1 679 8466
IL	+972 546602102
IT	+39 02 890 93678
KZ	+7 495 234 57 27
NL	+31 33 277 5555
ME	+381 11 414 92 00
MK	+389 2 323 01 89
NO	+47 23 12 01 70
PL	+48 500 151 101
PT	+351 217 122 740
RO	+40 21 317 12 40/42/43/44
RS	+381 11 414 92 00
RU	+7 495 234 57 27
SA	+966 554622263
SE	08-241 230
SK	+421 911 104 073
SI	+386 1 520 0500 +386 8 20 54 007
TR	+90 212 365 5506
UA	+38(044)238 27 67
UK	+44 0800 3134465
ZA	+27 11 6083324

